

TRANSPORTE TERRESTRE



VIPE POWER ENERGY

INTRODUCCIÓN

El transporte de transformadores es una operación de alta complejidad que requiere una planificación minuciosa, equipos especializados y el cumplimiento de estrictos estándares de seguridad. Dada la envergadura, el peso y las dimensiones de estos equipos, es fundamental contar con soluciones logísticas adaptadas a cada proyecto, garantizando la integridad del transformador y la eficiencia del traslado hasta su destino final.

En nuestra empresa, nos especializamos en el transporte especial de transformadores mediante el uso de plataformas modulares hidráulicas con capacidades adaptadas a diferentes cargas y condiciones de operación. Contamos con equipos de última generación que permiten una distribución óptima del peso, asegurando estabilidad y maniobrabilidad en todo tipo de terrenos y bajo diversas condiciones ambientales.

Equipos Especializados para el Transporte de Transformadores

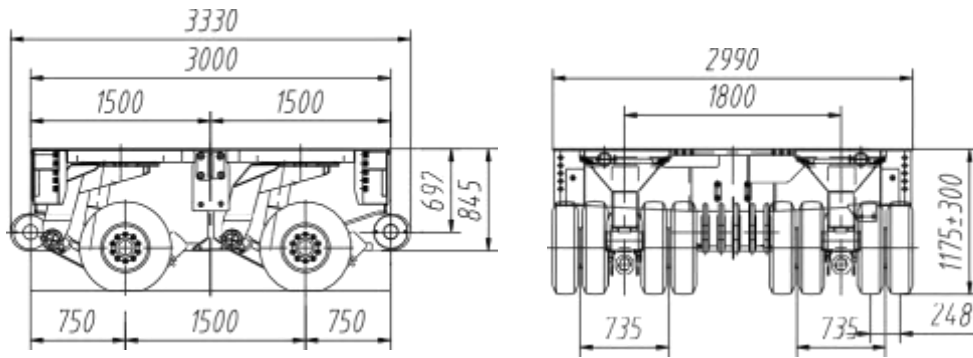
Disponemos de plataformas de 2 a 20 ejes, diseñadas para soportar cargas de hasta 480 toneladas, con una distribución eficiente del peso por eje que minimiza el impacto en la infraestructura vial. Además, nuestras unidades cuentan con sistemas de suspensión y dirección de alto rendimiento, permitiendo radios de giro reducidos y un control preciso en maniobras complejas.

Para la conexión con la cabeza tractora, utilizamos un cuello de cisne hidráulico, el cual garantiza una articulación óptima, estabilidad y seguridad en el transporte. Este sistema ofrece una capacidad de carga del quinto punto de hasta 50 toneladas, con opciones de ajuste en altura y una estructura diseñada para facilitar el acceso del personal mediante barandillas y escaleras desmontables.

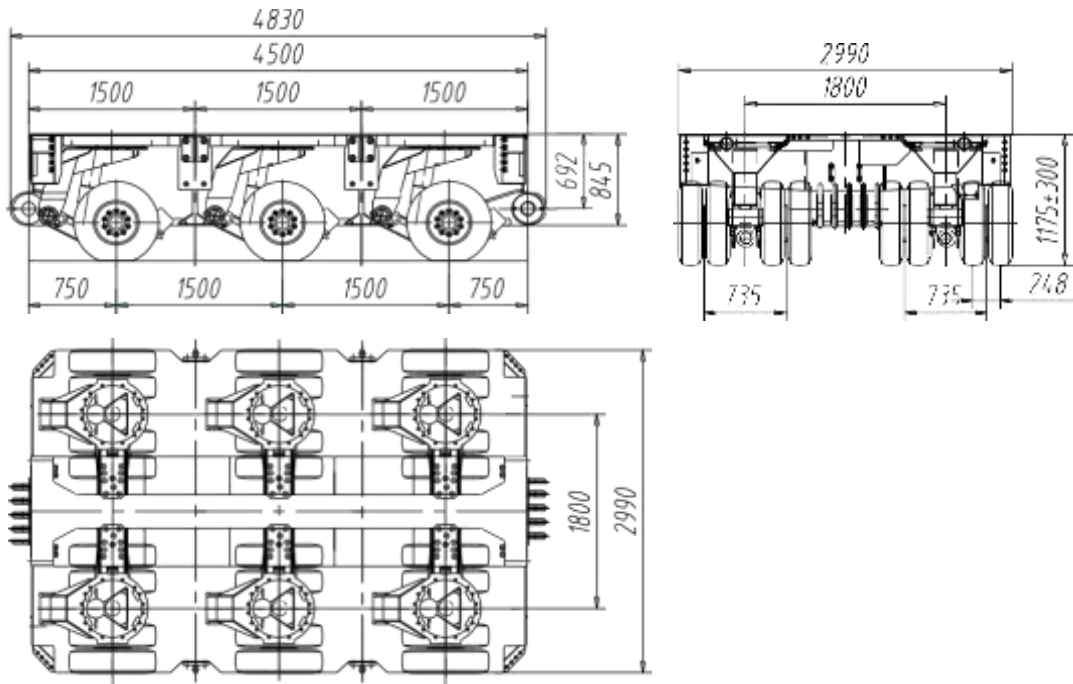
Compromiso con la Seguridad y Eficiencia

Nuestros equipos están diseñados para operar en un rango de temperaturas extremas (de -40°C a +55°C), asegurando un desempeño confiable en diversas condiciones climáticas. Adicionalmente, el uso de neumáticos de alta resistencia y rines especializados proporciona mayor estabilidad y durabilidad en trayectos prolongados.

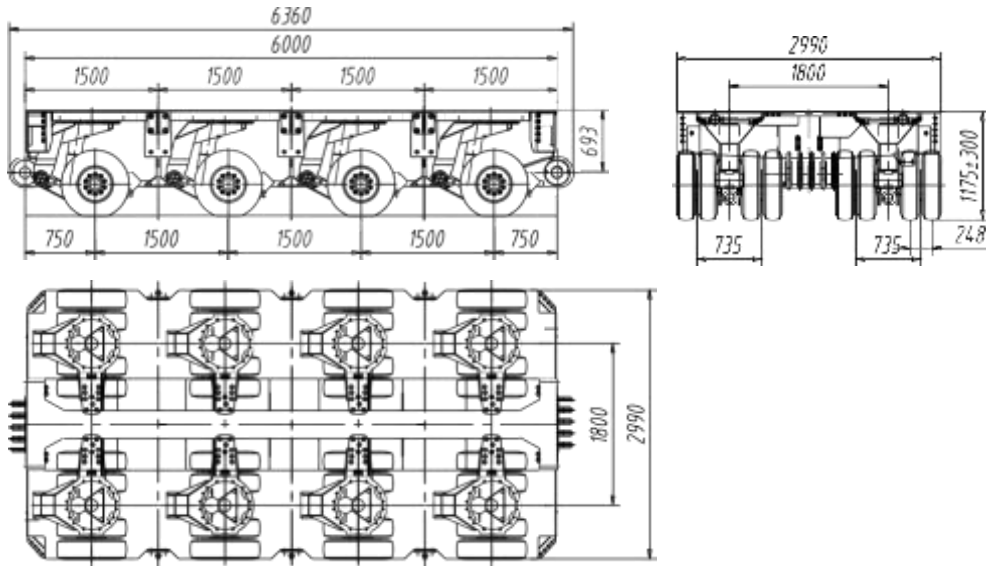
Gracias a nuestra experiencia en el sector y al uso de tecnología de vanguardia, garantizamos un transporte seguro, eficiente y adaptado a las necesidades específicas de cada transformador. Nuestro objetivo es ofrecer soluciones integrales que minimicen riesgos, optimicen tiempos y cumplan con los más altos estándares de calidad en logística y transporte especial.



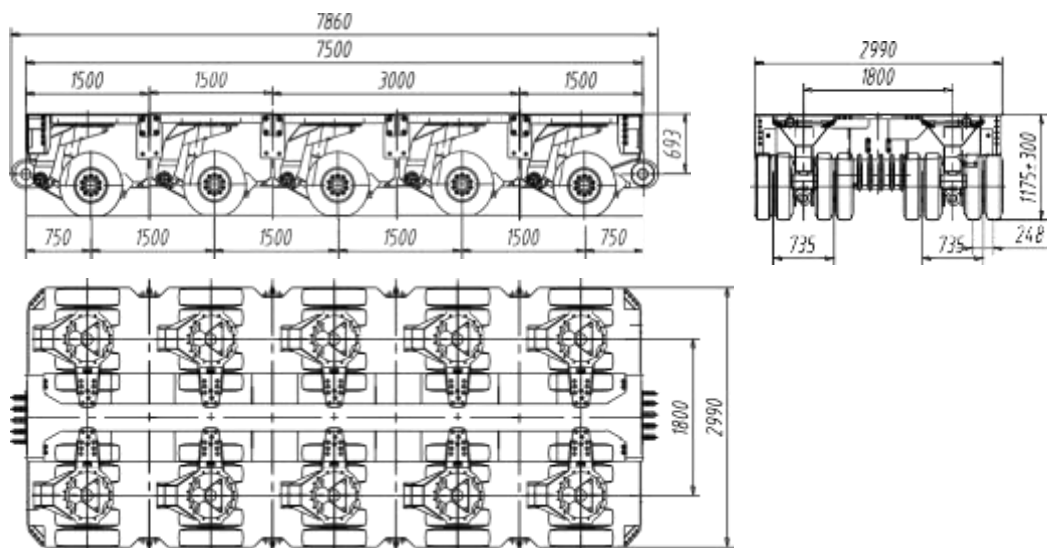
Axle Amount	2			
Speed (km/h)	0.5	5	40	80
Maximum total weight (t)	90	73.2	40	32.8
Load per axle (t)	45	36.6	20.0	16.4
Overall length (mm)	3000			
Overall width (mm)	2990			
Height (mm)	1175±300			
Wheelbase (mm)	1500			
Track width (mm)	1800/735			
Tire specifications	215/75R17.5 135/133J 16PR			
Wheel rim specifications	6.00-17.5			
Amount of tires	24			
Wheel rotation angle	55°			
Turning radius (mm)	≤1500(inside) / ≤5740(outside)			
Operating environmental temperature	-40°C~+55°C			



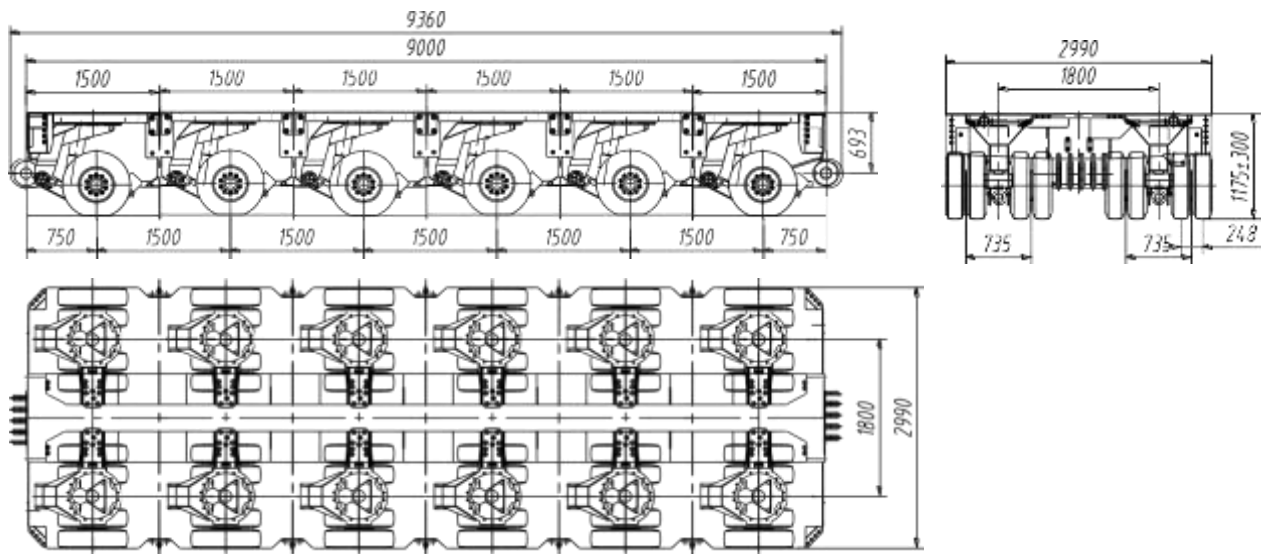
Axle Amount	3			
Speed (km/h)	0.5	5	40	80
Maximum total weight (t)	135.0	109.8	60	49.2
Load per axle (t)	45.0	36.6	20.0	16.4
Overall length (mm)	4500			
Overall width (mm)	2990			
Height (mm)	1175±300			
Wheelbase (mm)	1500			
Track width (mm)	1800/735			
Tire specifications	215/75R17.5 135/133J 16PR			
Wheel rim specifications	6.00-17.5			
Amount of tires	24			
Wheel rotation angle	55°			
Turning radius (mm)	≤1500(inside) / ≤5740(outside)			
Operating environmental temperature	-40°C~+55°C			



Axle Amount	4			
Speed (km/h)	0.5	5	40	80
Maximum total weight (t)	180.0	146.4	80	65.6
Load per axle (t)	45.0	36.6	20.0	16.4
Overall length (mm)	6000			
Overall width (mm)	2990			
Height (mm)	1175±300			
Wheelbase (mm)	1500			
Track width (mm)	1800/735			
Tire specifications	215/75R17.5 135/133J 16PR			
Wheel rim specifications	6.00-17.5			
Amount of tires	32			
Wheel rotation angle	55°			
Turning radius (mm)	≤2550(Inside)/ ≤7500(Outside)			
Operating environmental temperature	-40°C~+55°C			

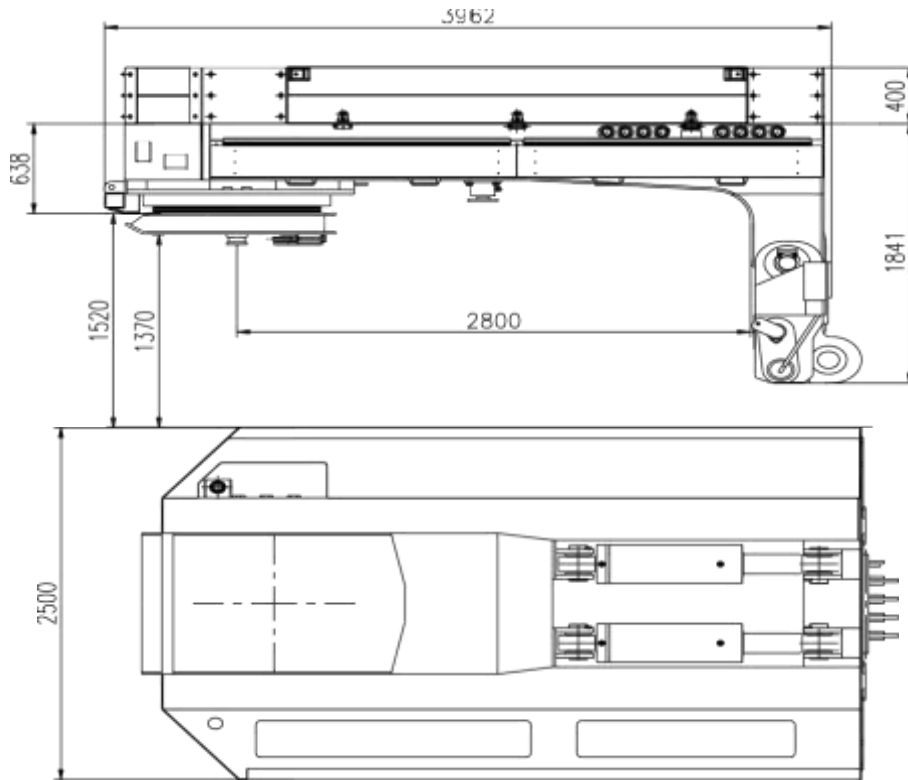


Axle Amount	5			
Speed (km/h)	0.5	5	40	80
Maximum total weight (t)	225.0	183.0	100.0	82
Load per axle (t)	45.0	36.6	20.0	16.4
Overall length (mm)	7500			
Overall width (mm)	2990			
Height (mm)	1175±300			
Wheelbase (mm)	1500			
Track width (mm)	1800/735			
Tire specifications	215/75R17.5 135/133J 16PR			
Wheel rim specifications	6.00-17.5			
Amount of tires	40			
Wheel rotation angle	55°			
Turning radius (mm)	≤1500(Inside)/ ≤5740(Outside)			
Operating environmental temperature	-40°C~+55°C			



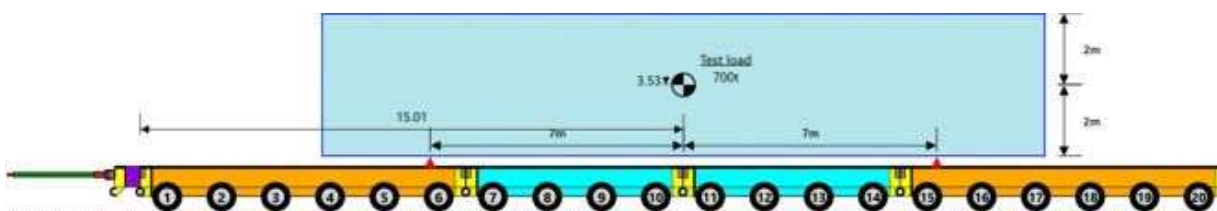
Axle Amount	6			
Speed (km/h)	0.5	5	40	80
Maximum total weight (t)	270	219.6	120	98.4
Load per axle (t)	45	36.6	20	16.4
Overall length (mm)	9000			
Overall width (mm)	2990			
Height (mm)	1175±300			
Wheelbase (mm)	1500			
Track width (mm)	1800/735			
Tire specifications	215/75R17.5 16PR			
Wheel rim specifications	6.00-17.5			
Amount of tires	48			
Wheel rotation angle	55°			
Turning radius (mm)	2030(Inside)/ 6650(Outside)			
Operating environmental temperature	-40°C~+55°C			

Hydraulic Gooseneck



Fifth-wheel load (t)	Rated: 35 / Max: 50 Tons
Fifth-wheel height (platform height 1175) (mm)	1370/1520
Rear pivot radius (mm)	2800
Maximum angle of articulation relative to the gooseneck for the tractor	105°
Kingpin Size	90# (3.5inch)
Dead Weight (t)	6.5 Tons
Dimensions (length x width x height) (mm)	3962×2500×1841+400

Note: Gooseneck with removable guardrails, railing height 400mm, equipped with removable ladder for easy access by personnel.









 **Vipe Power Energy**